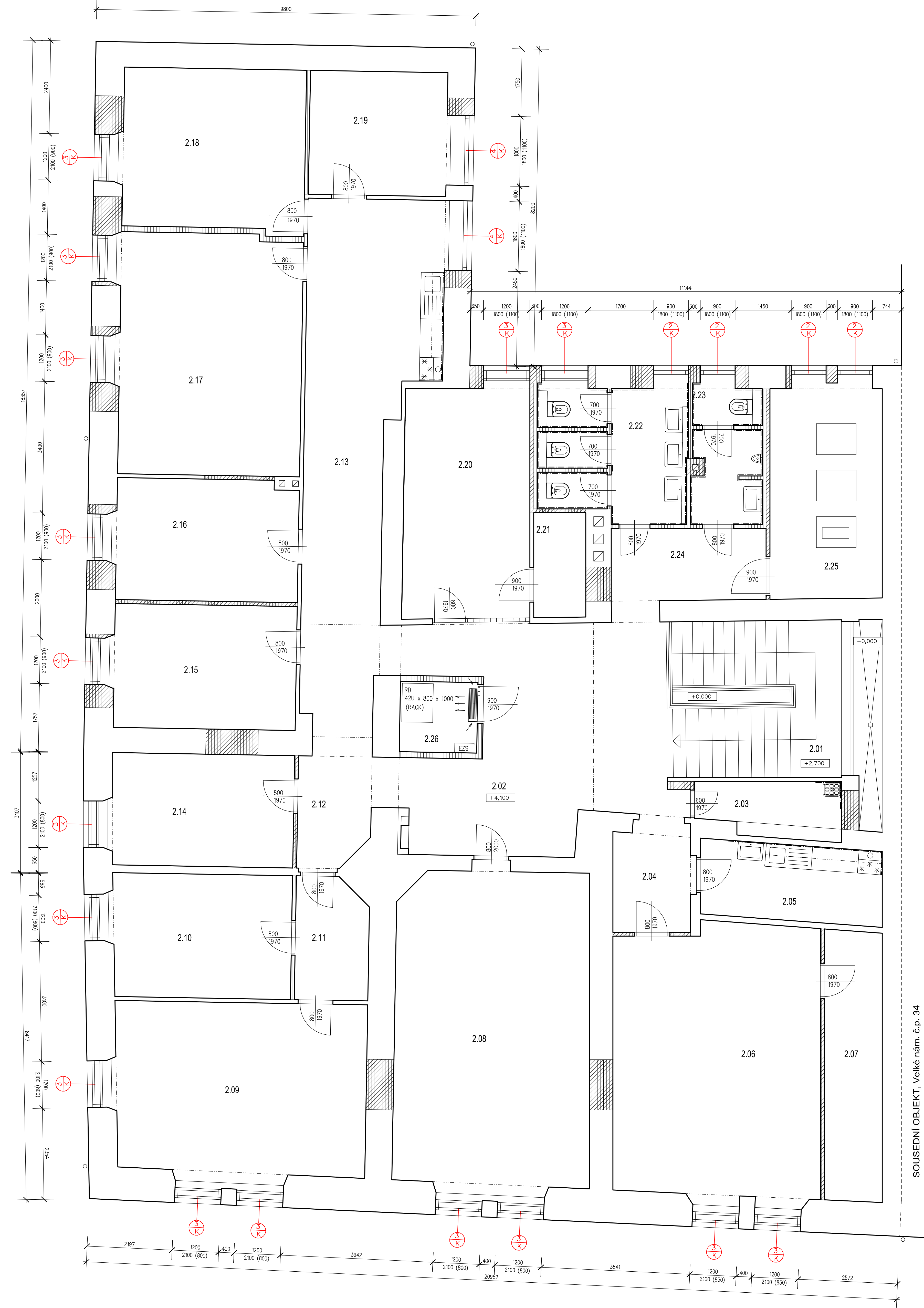


Půdorys 2. NP - M 1:50



LEGENDA MÍSTNOSTÍ 2. NP:


Č.M.	NÁZEV MÍSTNOSTI	PLOCHA	PODLAHA	STĚNY	STROP
2.01	SCHODIŠTĚ	18,66 m²	MRAMOROVÁ DLAŽBA	OMÍTKA	OMÍTKA
2.02	CHODBA Č.1	60,79 m²	MRAMOROVÁ DLAŽBA	OMÍTKA	OMÍTKA
2.03	ÚKLIDOVÁ KOMORA	6,07 m²	KERAMICKÁ DLAŽBA	OMÍTKA / KERAMICKÝ OBKLAD v=2000	OMÍTKA
2.04	CHODBA Č.2	5,06 m²	MRAMOROVÁ DLAŽBA	OMÍTKA	OMÍTKA
2.05	KUCHYŇKA	6,05 m²	KERAMICKÁ DLAŽBA	OMÍTKA / KERAMICKÝ OBKLAD ZA KUCH. LINKOU	OMÍTKA
2.06	KANCELÁŘ	36,72 m²	VINYL	OMÍTKA	OMÍTKA
2.07	SKLAD	10,46 m²	VINYL	OMÍTKA	OMÍTKA
2.08	ZASEDACÍ MÍSTNOST	40,69 m²	VINYL	OMÍTKA	OMÍTKA
2.09	KANCELÁŘ	28,34 m²	VINYL	OMÍTKA	OMÍTKA
2.10	KANCELÁŘ	14,67 m²	VINYL	OMÍTKA	OMÍTKA
2.11	CHODBA Č.3	5,76 m²	VINYL	OMÍTKA	OMÍTKA
2.12	CHODBA Č.4	5,13 m²	MRAMOROVÁ DLAŽBA	OMÍTKA	OMÍTKA
2.13	CHODBA Č.5	35,50 m²	MRAMOROVÁ DLAŽBA	OMÍTKA	OMÍTKA
2.14	KANCELÁŘ	13,55 m²	VINYL	OMÍTKA	OMÍTKA
2.15	KANCELÁŘ	15,04 m²	VINYL	OMÍTKA	OMÍTKA
2.16	KANCELÁŘ	14,64 m²	VINYL	OMÍTKA	OMÍTKA
2.17	KANCELÁŘ	29,37 m²	VINYL	OMÍTKA	OMÍTKA
2.18	KANCELÁŘ	19,50 m²	VINYL	OMÍTKA	OMÍTKA
2.19	KANCELÁŘ	11,36 m²	VINYL	OMÍTKA	OMÍTKA
2.20	KANCELÁŘ	19,34 m²	VINYL	OMÍTKA	OMÍTKA
2.21	SKLAD	3,63 m²	VINYL	OMÍTKA	OMÍTKA
2.22a	WC ŽENY – VSTUP	6,91 m²	KERAMICKÁ DLAŽBA	OMÍTKA / KERAMICKÝ OBKLAD v=2000	OMÍTKA
2.22b	WC ŽENY – KABINKA	1,80 m²	KERAMICKÁ DLAŽBA	OMÍTKA / KERAMICKÝ OBKLAD v=2000	OMÍTKA
2.22c	WC ŽENY – KABINKA	1,70 m²	KERAMICKÁ DLAŽBA	OMÍTKA / KERAMICKÝ OBKLAD v=2000	OMÍTKA
2.22d	WC ŽENY – KABINKA	1,70 m²	KERAMICKÁ DLAŽBA	OMÍTKA / KERAMICKÝ OBKLAD v=2000	OMÍTKA
2.23a	WC MUŽI – VSTUP	4,27 m²	KERAMICKÁ DLAŽBA	OMÍTKA / KERAMICKÝ OBKLAD v=2000	OMÍTKA
2.23b	WC MUŽI – KABINKA	1,70 m²	KERAMICKÁ DLAŽBA	OMÍTKA / KERAMICKÝ OBKLAD v=2000	OMÍTKA
2.24	CHODBA Č.6	7,44 m²	MRAMOROVÁ DLAŽBA	OMÍTKA	OMÍTKA
2.25	KOTELNA	15,71 m²	KERAMICKÁ DLAŽBA	OMÍTKA	OMÍTKA
2.26	SERVER	36,40 m²	ANTISTAT. VINYL	OMÍTKA / SDK + MALBA	OMÍTKA

LEGENDA MATERIÁLŮ:

- Stávající cihelné historické zdvo před rokem 1990
- Stávající novodobé cihelné dozdivky a příčky provedené v 90. letech 20. století
- Stávající novodobé lehké sádkartanové příčky a konstrukce provedené v letech 2023/2024

POZNÁMKA:

- Stávající obvodové zdvo je cihelné
- Vyplně otvorů na fasádě prošly celkovou repasí v letech 2023/2024

ZODP. PROJEKTANT ING. JAKUB BURÝ		VYPRACOVAL ING. JAKUB BURÝ	KATASTR KROMĚŘÍŽ P. Č. ST. 259/1	 Ing. Jakub Burý projekt@burycz www.burycz.cz	Tovačovského 2784/24, 767 01 Kroměříž projekt@burycz.cz www.burycz.cz
INVESTOR: MĚSTO KROMĚŘÍŽ, VELKÉ NÁMĚSTÍ 115/1, 767 01 KROMĚŘÍŽ					
AKCE : OBNOVA FASÁDY DOMU Č. P. 33 VELKÉ NÁMĚSTÍ, KROMĚŘÍŽ				DATUM 07/2025	
OBSAH : D.1.1 ARCHITEXTONICKO-STAVEBNÍ ŘEŠENÍ PŮDORYS 2. NP				STUPEŇ DSP, DPS	
				ZAK. Č. 2025-01	
				MĚŘÍTKO 1:50	
				Č. VÝK. D.	D.1.1.2-105